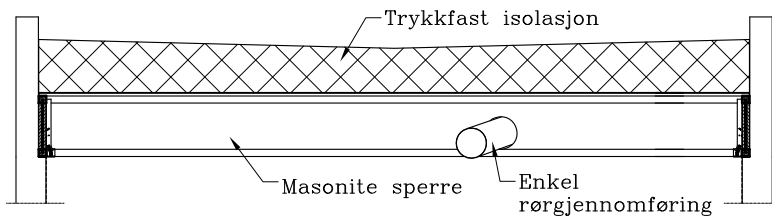


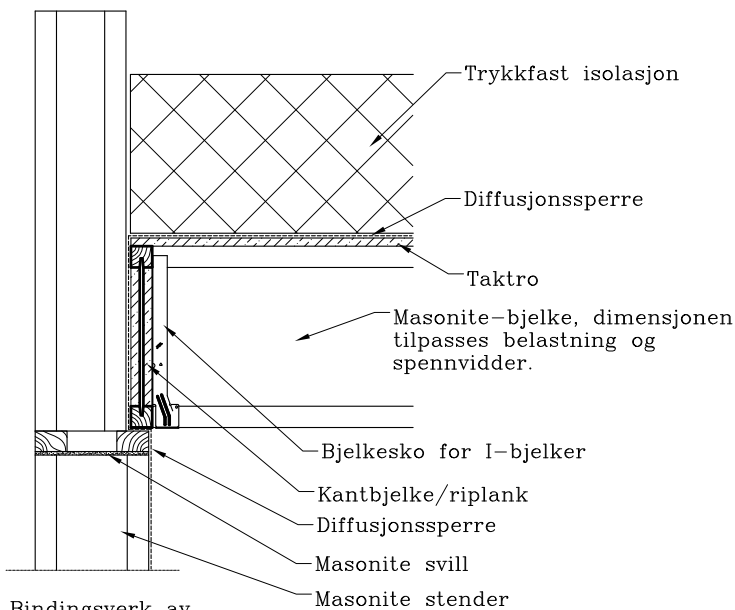
<b>BYGGMA</b>  8607 Mo i Rana Tlf. 62 42 82 00	<h1>Masonite-bjelken</h1>	<h2>Byggdetaljer</h2>	
	<h3>Tak</h3>	Dato <b>22.12.09</b>	Sign. <b>AJW</b>
	<h3>Kompakte rettvendte tak</h3>	Nr. <b>T02-600</b>	



Prinsipp rettventd kompakt tak med Masonite-bjelke

Kompakte/varme tak beskrives av SINTEF-Byggforsk som flate tak med fall på mindre enn 6°. Ønskes luftede tak bør takfallet være minst 10° – 15°, dette på grunn av fare for inntrenging av snø og regn samt at små takvinkler gir liten luftgjennomstrømming i lufteskiktet.

Nærmere beskrivelse av flate tak finnes i Byggforskserien der prinsippene er beskrevet i detaljene 525.002 og 525.207. Isolerte og luftede skrå tak er beskrevet i detalj 525.102. Denne detaljen beskriver forslag til oppleggsdetaljer knyttet til bruk av Masonite-bjelken i rettventde flate tak. Rettventde tak defineres som tak med følgende oppbygging: Sperrene nederst, dampspærre på taktroet, isolasjon og takteking over denne, se detaljene. Aktuelle isolasjonstyper er trykkfast steinull og EPS.



Bindingsverk av Masonite-stender og svill

Fig. 1

Opplegg på vegg kan utføres på flere måter, figur 1 – 4 viser noen alternativer. De viste utførelsene tar hensyn til anbefalingene fra SINTEF-Byggforsk og Masonite-bjelkens egenskaper. Når Masonite-sperren monteres opp på svill kreves minimum oppleggslengde avhengig av belastningen mellom svill og sperre, største oppleggslengde blir da som vist  $b/3$  i fig. 4. for at diffusjonssperren ikke skal komme for langt inn i vegg. I tilfeller der denne lengden ikke blir stor nok med hensyn til oppleggskapasitet kan opplegg i beslag mot kantbjelke benyttes. Aktuelle beslag er bjelkesko tilpasset I-bjelker, men også vinkelbeslag og tradisjonelle bjelkesko kan benyttes. Nødvendig oppleggslengde kontrollberegnes. Røropplegg gjennom Masonite-sperren fordelaktig også med hensyn til tetting da rørene ikke vil bryte hverken vind- eller diffusjonstetting.

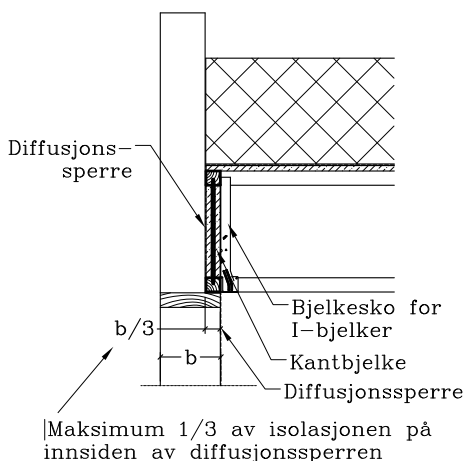


Fig. 2

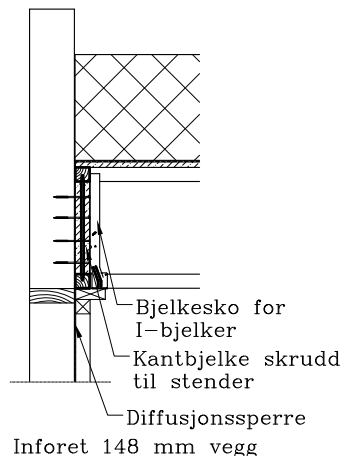


Fig. 3

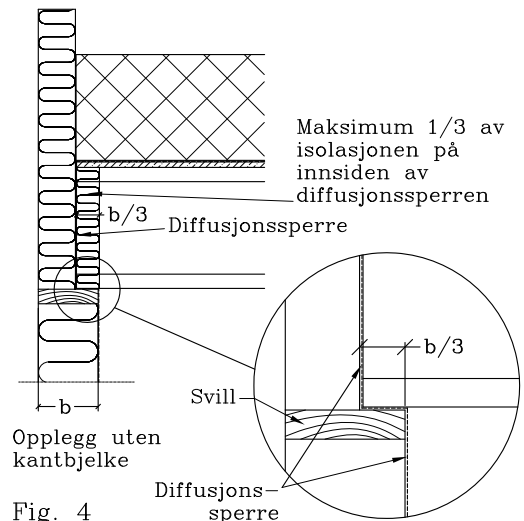


Fig. 4