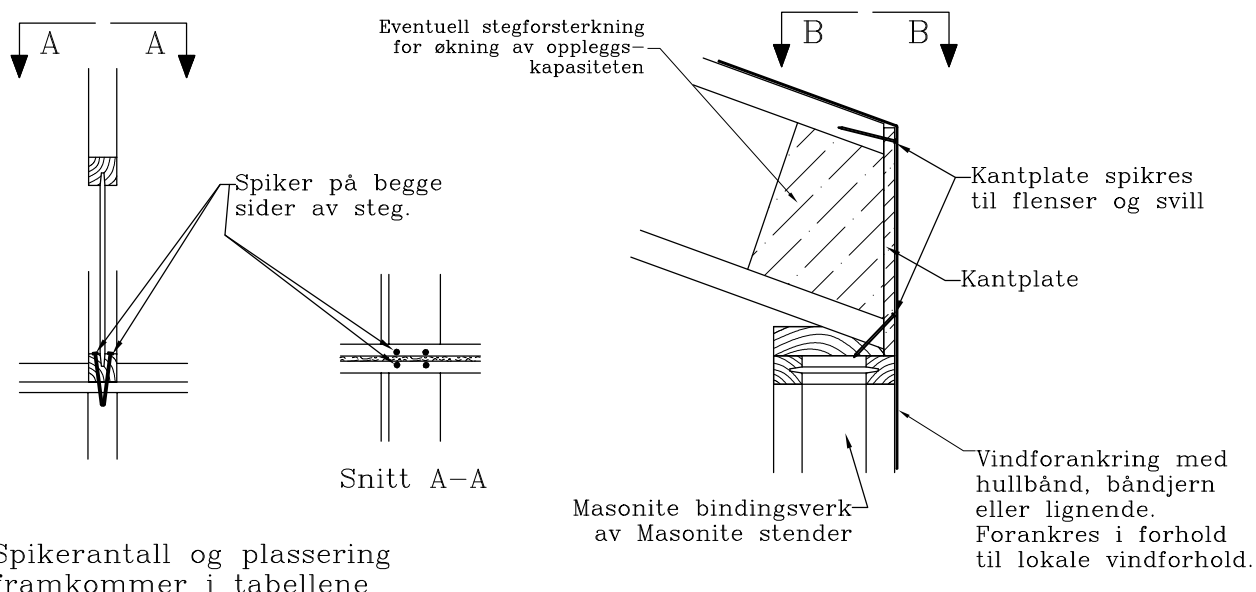


Ved bruk av skrå svill unngås reduksjon av sperrens styrke og stivhet som ved garping (hakk i sperren). Garping med de nødvendige forsterkninger vil være mer tidkrevende og kostbar å utføre enn opplegg på skrå sviller. Spesielt for midtopplegg og utstikk vil garping redusere styrke og stivhet for sperren. Reduksjonen vil man normalt ikke fullt ut kunne kompensere med forsterkninger.

Det er laget tabeller som gir oppleggs-kapasiteter på skrå sviller, se byggdetaljene T03-610, 611, 612, 613, 616 og 617. Tabellene inneholder kontroll mht spiker til svill, sperrens og svillens oppleggs-kapasitet.

Vindforankring må gjøres i tillegg til spikringen. Noen alternativer er vist i byggdetalj T10-100.

Oppleggs-kraftene som kapasitetene i tabellene kontrolleres mot gjøres i egne beregninger.



Spikerantall og plassering framkommer i tabellene

