

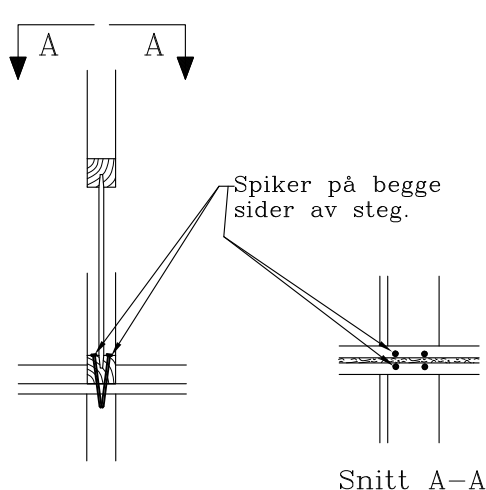
Alternativt skrå sliss i svill. Samme monteringsmål og kapasiteter som skrå svill.

Ved bruk av skrå svill unngår man å redusere sperrens styrke og stivhet som man gjør ved garping (hakk i sperren). Garping med de nødvendige forsterkninger vil være mer tidkrevende og kostbar å utføre enn opplegg med skrå sviller. Spesielt for midtopplegg og utstikk vil garping redusere styrke og stivhet for sperren. Reduksjonen vil man normalt ikke fullt ut kunne kompensere med forsterkninger. Se byggdetaljer som omhandler stegforsterkede sperrer.

Det er laget tabeller som gir oppleggskapasiteter på skrå sviller for takvinkler mellom 0 og 45°, se byggdetaljene T03-610, 611, 613 og 616. Tabellene kontrollerer oppleggskapasiteten til spiker, sperre og trevirket i skrå svillen mot sperren.

Kapasiteten for takvinkler over ca. 30° er relativt små, men skrå svill kan likevel være anvendelige for små spennvidder- og belastninger. Vindforankring må gjøres i tillegg til spikringen.

Oppleggskreftene som kapasitetene i tabellene kontrolleres mot gjøres i egne beregninger.



Spikerantall og plassering framkommer i tabellene

