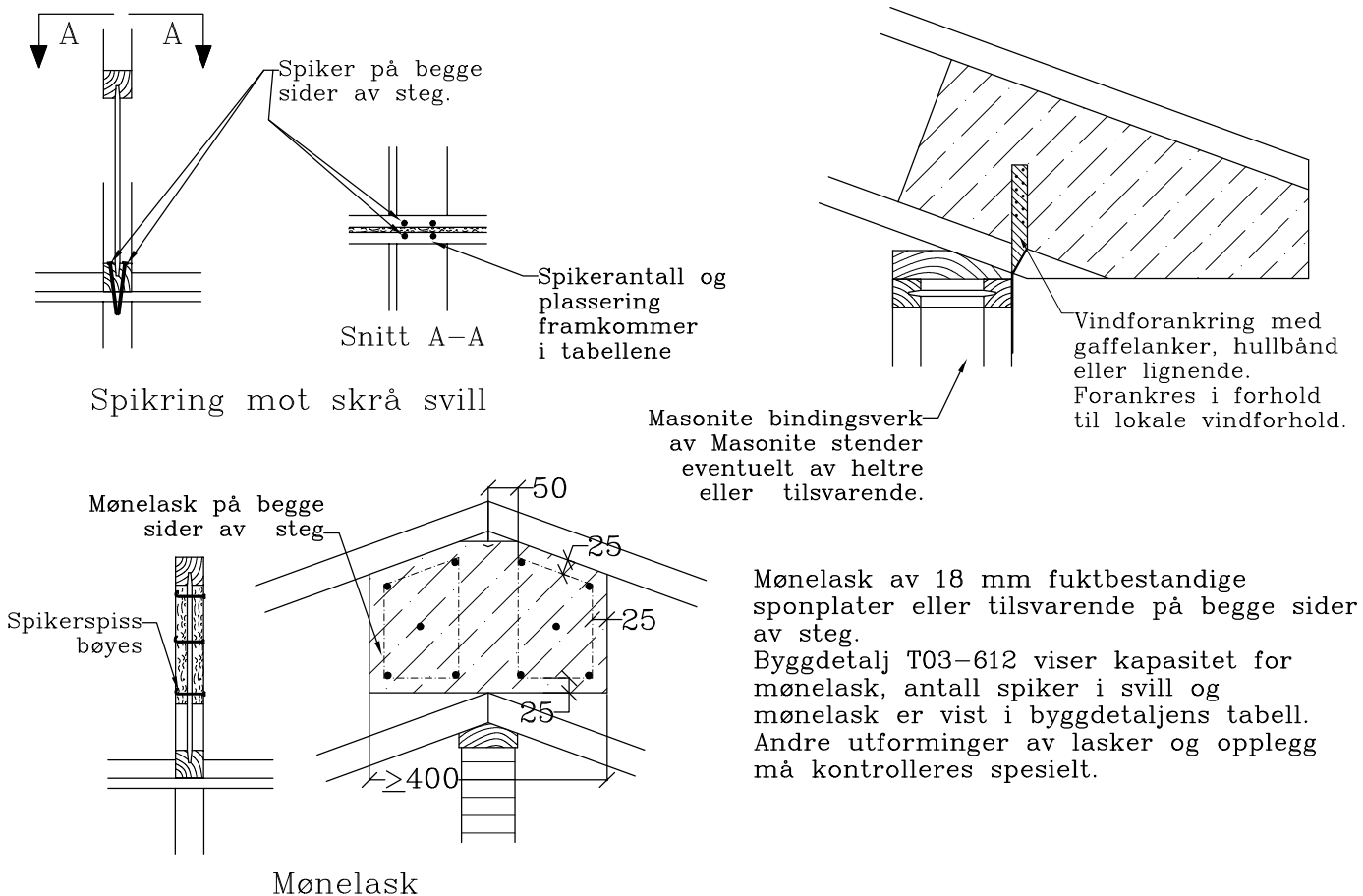


Ved bruk av skrå svill unngås reduksjon av sperrens styrke og stivhet som ved garping (hakk i sperren). Garping med de nødvendige forsterkninger vil være mer tidkrevende og kostbar å utføre enn opplegg på skrå sviller. Spesielt for midtopplegg og utstikk vil garping redusere styrke og stivhet for sperren. Reduksjonen vil man normalt ikke fullt ut kunne kompensere med forsterkninger.

Det er laget tabeller som gir oppleggs-kapasiteter på skrå sviller, se byggdetaljene T03-610, 611, 612, 613, 616 og 617. Tabellene inneholder kontroll mht spiker til svill, sperrens og svillens oppleggs-kapasitet.

Vindforankring må gjøres i tillegg til spikringen. Noen alternativer er vist i byggdetalj T10-100.

Oppleggskreftene som kapasitetene i tabellene kontrolleres mot gjøres i egne beregninger.



Mønelask av 18 mm fuktbestandige sponplater eller tilsvarende på begge sider av steg. Byggdetalj T03-612 viser kapasitet for mønelask, antall spiker i svill og mønelask er vist i byggdetaljens tabell. Andre utforminger av lasker og opplegg må kontrolleres spesielt.